

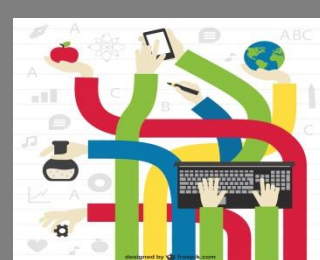


# TEMA 32

## Educação Híbrida na Escola

### E.E. Dr. João Ponce de Arruda

PROGETEC: Rita Elaine de Paula



1 – No contexto da Sociedade Contemporânea é impossível que não se trabalhe com o conceito de Hibridismo Educacional, não se ensina mais de uma única forma e muito menos com uma única tecnologia. O cenário educacional atual exige uma mistura de técnicas para que se alcance o almejado, escola/conhecimento/aluno.



2- A escola não pode mais analisar o Ambiente Moodle como somente “algo a mais para fazer”, este ambiente pode ser bem utilizado, ser um recurso tecnológico de inúmeras possibilidades pedagógicas. É um Ambiente rico no auxílio do processo de ensino e aprendizagem.



3- O conceito de sala de aula invertida deve ser visto como possibilidade de incentivo a pesquisa, já não temos mais nas escolas alunos apáticos que aceitam tudo pronto, este novo aluno já assume uma postura de pesquisadores por si só, porém ele ainda não sabe se orientar sozinho, ele precisa de um direcionamento principalmente no que tange a rede de internet, este trabalho é do professor que pode e deve utilizar antecipadamente a internet nos seus diversos moldes.

4- Analisando os três primeiras itens, chegamos agora ao ponto fundamental para que os itens anteriores funcionem corretamente. Sim que se faça um bom planejamento com o ensino híbrido no Ambiente Moodle e sala de aula invertida nenhuma dessas metodologias funciona. O planejamento deve nortear todas as ações de utilização dessas metodologias. Deve-se ter a consciência da necessidade deste planejamento para que se alcance resultado.



5- A avaliação também é parte fundamental em todo o processo, porém ela não é a finalidade, com ela não terminamos uma etapa e sim iniciamos outra, pois, a partir dos resultados obtidos através das avaliações realizadas em todas as etapas de aplicação das metodologias descritas acima, podemos nortear as ações subsequentes, pensando no que deu certo, no que não e naquele que pode-se manter somente fazendo as alterações necessárias. Deve ser feita de forma contínua e processual.